

Fondazione Casa del Cieco Mons. Edoardo Gilardi Onlus – via N. Sauro, 5 – 23862 Civate (LC)	RACCOLTA E TUTELA DEI DATI ANAGRAFICI E SENSIBILI
PROCEDURA COD:PR RSA 003 002	Rev. 2 del 13-04-18 approvata dal CdA il 26-04-2018

## PROCEDURA

Cod. PR - RSA - 003 - 002

RACCOLTA E TUTELA DEI DATI ANAGRAFICI
E SENSIBILI

### Elenco emissioni/approvazioni/revisioni

Rev.	Autorizzazioni					
	Redazione		Verifica		Approvazione	
0.0	Data 06-03-12	Direttore	Data 06-03-12	Medico Responsabile	Data 04-12-12	CdA
1	30-03-15	Direttore	02-04-15	Medico Responsabile	27-04-15	CdA
2	13-04-18	Direttore	16-04-28	Medico Responsabile	26-04-18	CdA
Modifiche	Sostanziale conferma dell'impianto precedente					

### Distribuzione:

___ copia in distribuzione controllata  ___ copia in distribuzione non controllata
--

Note: \_\_\_\_\_

La responsabilità dell'eliminazione delle copie obsolete della procedura è dei destinatari di questa documentazione

SOMMARIO

Fondazione Casa del Cieco Mons. Edoardo Gilardi Onlus – via N. Sauro, 5 – 23862 Civate (LC)	RACCOLTA E TUTELA DEI DATI ANAGRAFICI E SENSIBILI
PROCEDURA COD:PR RSA 003 002	Rev. 2 del 13-04-18 approvata dal CdA il 26-04-2018

- 1.SCOPO/OBIETTIVO
- 2.CAMPO DI APPLICAZIONE
- 3.RIFERIMENTI NORMATIVI E DOCUMENTALI
- 4.ABBREVIAZIONI, DEFINIZIONI E TERMINOLOGIA
- 5.MATRICE DELLE RESPONSABILITÀ
- 6.PROCESSO/MODALITÀ OPERATIVE
  - Descrizione del processo

#### 1. SCOPO/OBIETTIVO

Scopo di questa procedura è fornire indicazioni all'URP e a tutti i lavoratori della RSA che hanno a che fare con le dati anagrafici e sensibili perché siano in condizione di trattarli in modo conforme alla Legge.

#### 2. CAMPO DI APPLICAZIONE

La presente procedura si applica a tutte le strutture e articolazioni organizzative del Servizio Assistenza (Direzione, Aree Assistenziali/Professionali Omogenee, Unità Assistenziali/Funzionali)

#### 3. RIFERIMENTI NORMATIVI E DOCUMENTALI

Autore	Titolo
UNI EN ISO 9000 : 2000	Sistemi di Gestione della Qualità – Fondamenti e Terminologia
UNI EN ISO 9001 : 2000	Sistemi di Gestione della Qualità -Requisiti
UNI EN ISO 9004 : 2000	Sistemi di Gestione della Qualità – Linee Guida per il miglioramento delle prestazioni
Regione Emilia Romagna	Sussidi per l'autovalutazione e l'accreditamento n.3
Regione Basilicata	Manuale Accreditamento Strutture Sanitarie Pubbliche e Private – glossario
ASL 4 Matera -Servizio Protocollo Archivi Gestione documentale -Dott. D. Scavetta	PRDIG001000 – Gestione della documentazione relativa all'accreditamento aziendale. Allegato alla delibera 588 del 13/06/2007

#### 4. ABBREVIAZIONI, DEFINIZIONI E TERMINOLOGIA

ABBREVIAZIONI	
R.S.A.	Residenza Sanitaria Assistenziale
I.O.	Istruzione Operativa
PDCA	Ciclo Plan-Do-Check-Act
P	Procedura
REP	Reparto
C.IP	Coordinatore
E.L.	Equipe di lavoro
DEFINIZIONI E TERMINOLOGIA	

#### 5. MATRICE DELLE RESPONSABILITÀ

R= responsabile, C= coinvolto

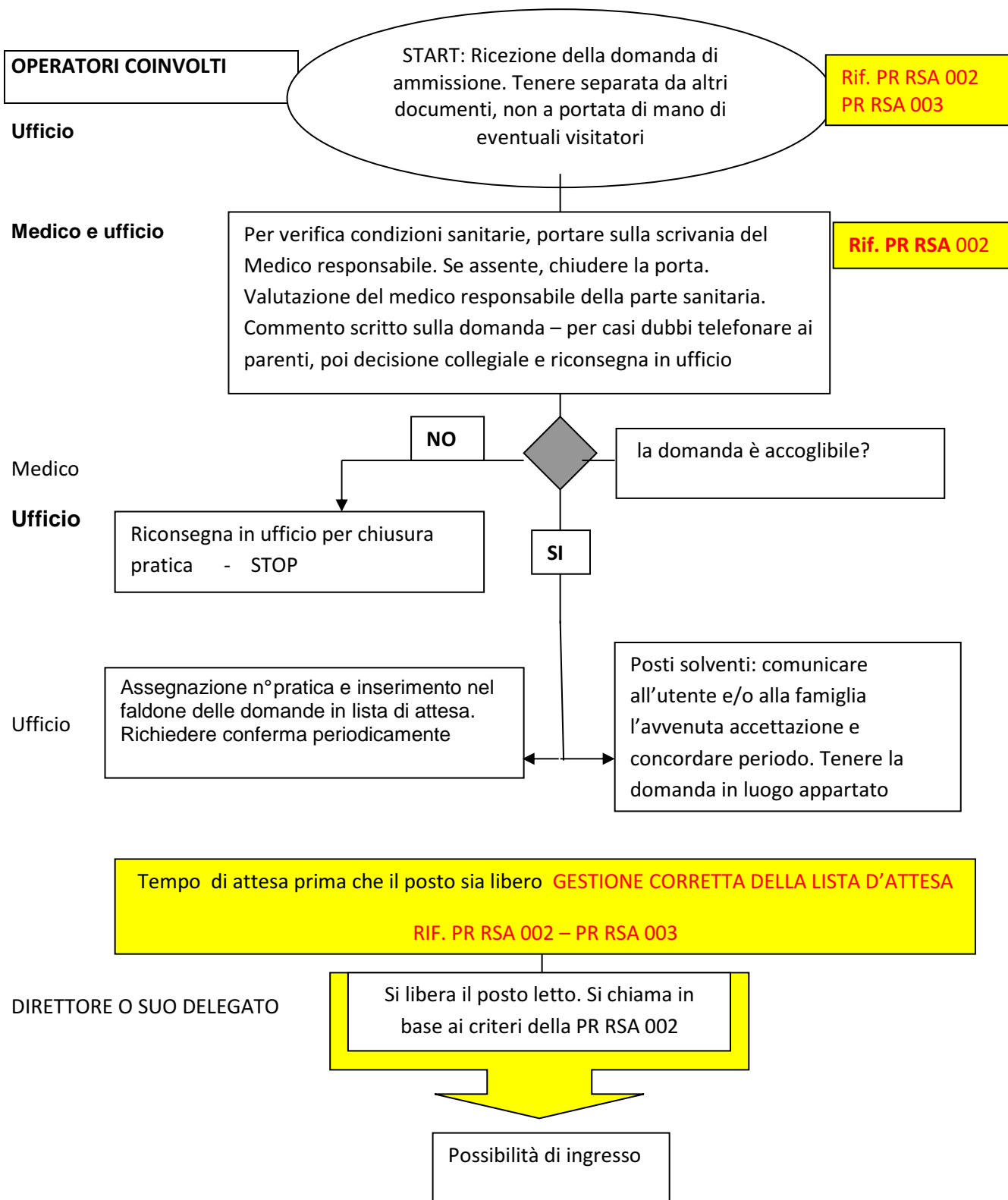
Attività \ Funzione	Direzione R.S.A.	CdA	Medico Responsabile	Coordinatore IP	Equipe di lavoro
Identificazione di un processo da documentare	R		R	R	C
Identificazione di un gruppo di lavoro	R		R	R	
Redazione di Procedura o Istruzione Operativa	R		R	R	R
Verifica del documento			R		
Approvazione del documento		R			
Emissione del documento	R				

Fondazione Casa del Cieco Mons. Edoardo Gilardi Onlus – via N. Sauro, 5 – 23862 Civate (LC)	RACCOLTA E TUTELA DEI DATI ANAGRAFICI E SENSIBILI
PROCEDURA COD:PR RSA 003 002	Rev. 2 del 13-04-18 approvata dal CdA il 26-04-2018

Applicazione del documento	R		R	R	R
----------------------------	---	--	---	---	---

## 6. PROCESSO/MODALITÀ OPERATIVE

Descrizione del processo



Fondazione Casa del Cieco Mons. Edoardo Gilardi Onlus – via N. Sauro, 5 – 23862 Civate (LC)	RACCOLTA E TUTELA DEI DATI ANAGRAFICI E SENSIBILI
PROCEDURA COD:PR RSA 003 002	Rev. 2 del 13-04-18 approvata dal CdA il 26-04-2018

