

Fondazione Casa del Cieco Mons. Edoardo Gilardi Onlus – via N. Sauro, 5 – 23862 Civate (LC)	Regole di accesso alla RSA Casa del Cieco
PROCEDURA COD:PR RSA001 001	REV. 0 del 10/03/2012 approvata il 04-12-2012 dal CdA Rev. 1 del 30/03/2015 approvata il 27-04-2015 dal CdA

## PROCEDURA

Cod. PR - RSA - 001 - 001

### REGOLE DI ACCESSO ALLA RSA CASA DEL CIECO

#### Elenco emissioni/approvazioni/revisioni

Rev.	Autorizzazioni					
	Redazione		Verifica		Approvazione	
0.0	Data 06-03-12	Direttore	Data 04-12-12	URP E MEDICO RESPONSABILE	Data 04-12-12	CdA
1	30-03-15	Direttore	02-04-15	Medico Responsabile	27-04-15	CdA

#### Distribuzione:

\_\_\_ copia in distribuzione controllata

\_\_\_ copia in distribuzione non controllata

#### Note:

La responsabilità dell'eliminazione delle copie obsolete della procedura è dei destinatari di questa documentazione

Fondazione Casa del Cieco Mons. Edoardo Gilardi Onlus – via N. Sauro, 5 – 23862 Civate (LC)	Regole di accesso alla RSA Casa del Cieco
PROCEDURA COD:PR RSA001 001	REV. 0 del 10/03/2012 approvata il 04-12-2012 dal CdA Rev. 1 del 30/03/2015 approvata il 27-04-2015 dal CdA

## SOMMARIO

- 1.SCOPO/OBIETTIVO
- 2.CAMPO DI APPLICAZIONE
- 3.RIFERIMENTI NORMATIVI E DOCUMENTALI
- 4.ABBREVIAZIONI, DEFINIZIONI E TERMINOLOGIA
- 5.MATRICE DELLE RESPONSABILITÀ
- 6.PROCESSO/MODALITÀ OPERATIVE
  - Descrizione del processo
- 7.ALLEGATI

### 1. SCOPO/OBIETTIVO

Scopo di questa procedura è fornire indicazioni all'URP e a tutti i lavoratori della RSA che hanno a che fare con le domande di accoglimento o devono dare informazioni sull'ingresso perché siano in condizione di fornire informazioni chiare, trasparenti ed omogenee ai cittadini.

### 2. CAMPO DI APPLICAZIONE

La presente procedura si applica a tutte le strutture e articolazioni organizzative del Servizio Assistenza (Direzione, Aree Assistenziali/Professionali Omogenee, Unità Assistenziali/Funzionali)

### 3. RIFERIMENTI NORMATIVI E DOCUMENTALI

Autore	Titolo
UNI EN ISO 9000 : 2000	Sistemi di Gestione della Qualità – Fondamenti e Terminologia
UNI EN ISO 9001 : 2000	Sistemi di Gestione della Qualità -Requisiti
UNI EN ISO 9004 : 2000	Sistemi di Gestione della Qualità – Linee Guida per il miglioramento delle prestazioni

### 4. ABBREVIAZIONI, DEFINIZIONI E TERMINOLOGIA

ABBREVIAZIONI	
R.S.A.	Residenza Sanitaria Assistenziale
I.O.	Istruzione Operativa
PR	Procedura
REP	Reparto
DEFINIZIONI E TERMINOLOGIA	

### 5. MATRICE DELLE RESPONSABILITÀ

R= responsabile, C= coinvolto

Funzione \ Attività	Direzione R.S.A.	Medico Responsabile	Coordinatore IP	Equipe di lavoro
Identificazione di un processo da documentare	R	R	R	C
Identificazione di un gruppo di lavoro	R	R	R	
Redazione di Procedura o Istruzione Operativa	R	R	R	R

Fondazione Casa del Cieco Mons. Edoardo Gilardi Onlus – via N. Sauro, 5 – 23862 Civate (LC)	Regole di accesso alla RSA Casa del Cieco
PROCEDURA COD:PR RSA001 001	REV. 0 del 10/03/2012 approvata il 04-12-2012 dal CdA Rev. 1 del 30/03/2015 approvata il 27-04-2015 dal CdA

Verifica del documento		R		
Approvazione del documento	R			
Emissione del documento	R	R	R	
Applicazione del documento	R	R	R	R

## 6. PROCESSO/MODALITÀ OPERATIVE

Descrizione del processo

### Regole di accesso alla RSA Casa del Cieco

L'operatore che riceve una domanda di ingresso o che deve dare informazioni al cittadino, deve tenere conto che nella Casa del Cieco esistono le seguenti regole:

#### **Vincoli da Statuto:**

La priorità di ingresso è riservata ai ciechi ed in subordine agli anziani vedenti.

Praticamente se un cieco fa domanda passa davanti a tutti i vedenti in lista (deve presentare il verbale della commissione di prima istanza, da cui risulti cieco assoluto o con residuo visivo non maggiore di un ventesimo).

Attenzione: c'è il problema di chi non si vede riconosciuta la cecità parziale perché viene inglobata nel punteggio dell'invalidità civile, da valutare attentamente in fase di presentazione certificati.

#### **Convenzioni amministrative:**

Non esistono convenzioni (in passato - anni '30 - con la Cariplo, successivamente col Comune di Milano per alcuni ospiti ciechi fino agli anni '90).

#### **Non ammissibilità della domanda:**

La domanda non è ammessa quando riguarda:

- persone in stato vegetativo, alzheimer in fase di wondering (ove sono richiesti specifici reparti che noi non abbiamo).
- persone residenti fuori dal territorio lombardo, in quanto il sistema di finanziamento Regionale è penalizzante in questi casi (la parte sostenuta dal FSR per quel posto letto dovrebbe essere finanziato dalla ASL di origine, ma poi se il posto letto tornasse in uso per utenti lombardi sarebbe ormai fuori budget, quindi perso per sempre).

#### **Accettazione con riserva:**

La domanda è accettata con riserva:

- per i casi psichiatrici (vecchia norma circa la % di psichiatrici in RSA - vengono inserite in una sottolista particolare)
- per i casi che necessitano di deroga ASL per l'età inferiore ai 65 anni.
- se manca la firma dell'interessato o la delega di altri pari grado al sottoscrittore (es. vari figli)

#### **Criteri di priorità:**

1) Ordine presentazione: sulla domanda viene annotata la data di presentazione o di segnalazione dal portale, non quella di eventuale completamento della pratica.

Fondazione Casa del Cieco Mons. Edoardo Gilardi Onlus – via N. Sauro, 5 – 23862 Civate (LC)	Regole di accesso alla RSA Casa del Cieco
PROCEDURA COD:PR RSA001 001	REV. 0 del 10/03/2012 approvata il 04-12-2012 dal CdA Rev. 1 del 30/03/2015 approvata il 27-04-2015 dal CdA

- 2) Gli ospiti solventi possono entrare in graduatoria ma non hanno priorità
- 3) I residenti a Civate non hanno priorità.
- 4) Si tengono in considerazione richieste urgenti (motivate) di Servizi Sociali, Ospedale, ASL.
- 5) Si considera la classe presunta del futuro ospite rispetto a chi occupava precedentemente quel posto letto, prediligendo pari condizioni, per questioni organizzative (in base ai carichi assistenziali, per non modificare l'organico di reparto) ed economiche (la Regione Lombardia ha instaurato un sistema remunerativo a budget, penalizzante per le RSA: se diminuisce il volume delle prestazioni, l'anno successivo il budget si adegua al ribasso, mentre non avviene il contrario).

### **Slittamento / cancellazione in lista**

Le domande accolte vengono immesse sul portale dell'ASL di Lecco nella parte riservata agli operatori. L'RSA che accoglie la domanda inserisce la domanda stessa nel portale e seleziona eventuali altre RSA scelte. Quindi le domande possono pervenire anche attraverso segnalazioni dal portale.

Periodicamente la lista viene aggiornata chiedendo se chi è in lista è ancora interessato. Normalmente le cancellazioni avvengono per decesso o rinuncia definitiva telefonica.

Più raramente sono le persone a telefonare per segnalare la rinuncia per vari motivi.

Nel momento della chiamata per posto libero, se l'interessato o il parente rinunciano ma chiedono di restare in lista, per le prime due volte si lascia l'ospite in lista allo stesso posto, ma in caso di posto libero non viene chiamato fino alla prossima verifica della lista: deve essere lui a farsi vivo prima, se ha necessità. Successivamente, se richiamato continua a rinunciare (ma chiede di non essere cancellato), viene inserito come nuova domanda e parte ultimo.

La ASL di Lecco ha comunicato che le domande presentate da più di due anni e non evase vengono automaticamente cancellate d'ufficio dalla lista.

### **Criteri che possono ritardare l'ingresso malgrado l'ospite sia al primo posto:**

- 1) la % di ospiti psichiatrici presenti in struttura
- 2) la definizione di una continuità assistenziale (o cambio di presa in carico) ad es. per trasfusioni o dialisi per persone provenienti da altre ASL
- 3) la necessità di inserire il soggetto in un nucleo/camera adeguata tenendo conto anche dell'ospite compagno/a.
- 4) l'arrivo di domande di non vedenti - aventi priorità da Statuto

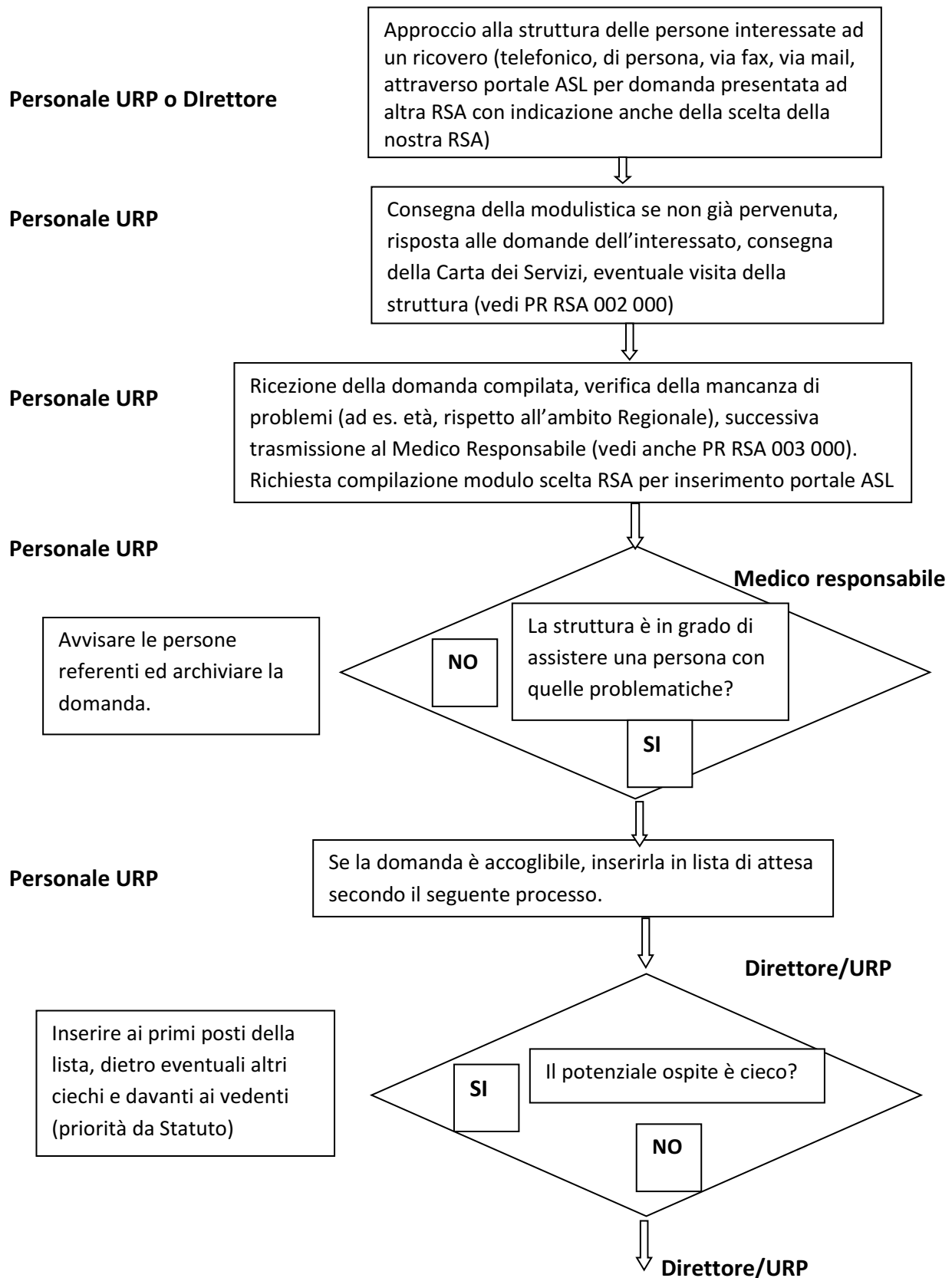
### **Garanzie di imparzialità**

Per garantire i cittadini circa l'imparzialità nell'applicazione di questa regole, le scelte relative all'ingresso di un ospite vengono prese collegialmente attraverso mini-riunioni.

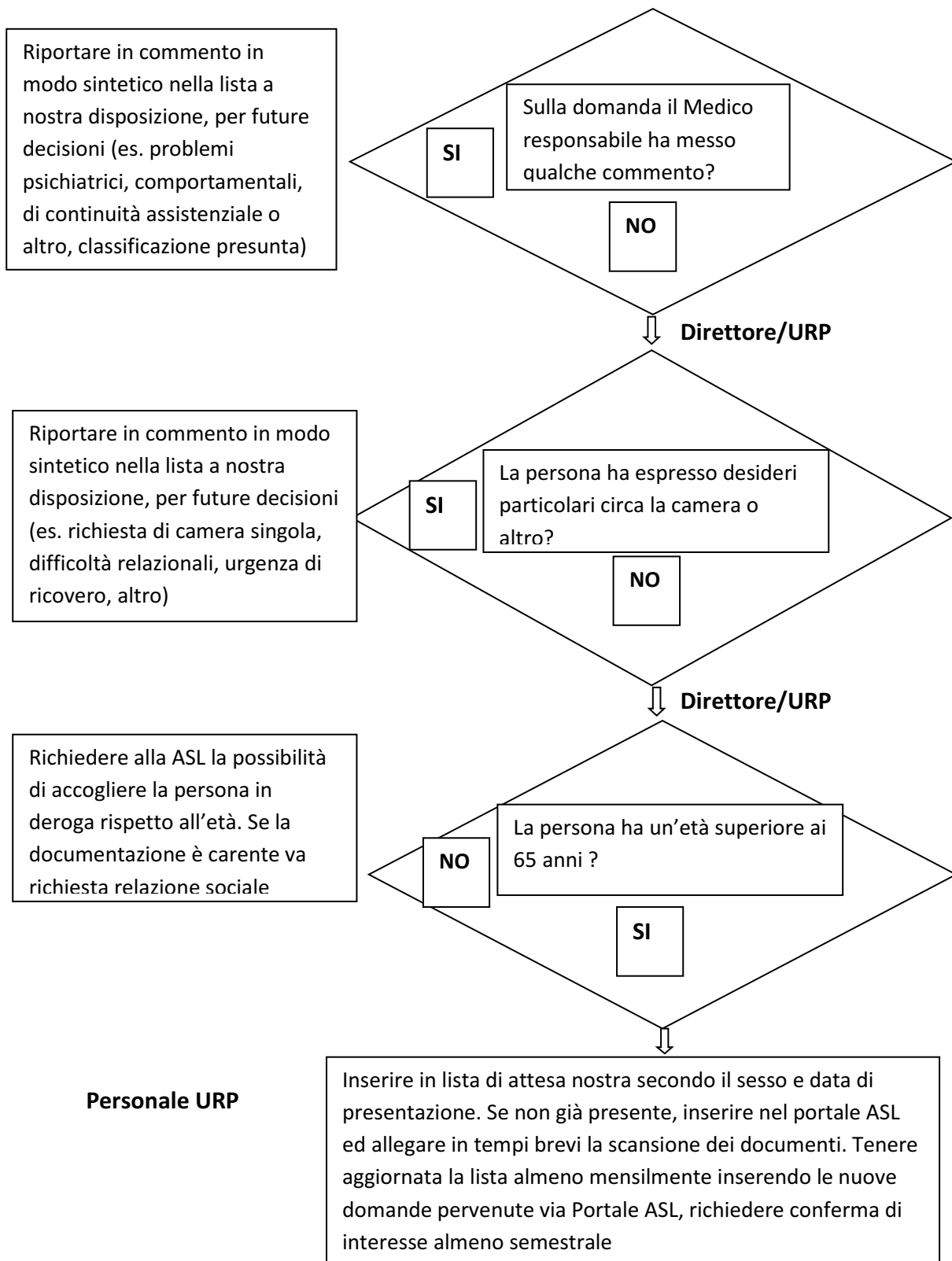
Le presenti regole sono pubblicate sul portale [www.casadelcieco.org](http://www.casadelcieco.org)

Fondazione Casa del Cieco Mons. Edoardo Gilardi Onlus – via N. Sauro, 5 – 23862 Civate (LC)	Regole di accesso alla RSA Casa del Cieco
PROCEDURA COD:PR RSA001 001	REV. 0 del 10/03/2012 approvata il 04-12-2012 dal CdA Rev. 1 del 30/03/2015 approvata il 27-04-2015 dal CdA

## DESCRIZIONE DEL PROCESSO MEDIANTE FLOW-CHART



Fondazione Casa del Cieco Mons. Edoardo Gilardi Onlus – via N. Sauro, 5 – 23862 Civate (LC)	Regole di accesso alla RSA Casa del Cieco
PROCEDURA COD:PR RSA001 001	REV. 0 del 10/03/2012 approvata il 04-12-2012 dal CdA Rev. 1 del 30/03/2015 approvata il 27-04-2015 dal CdA



**7. ALLEGATI** Lista di distribuzione del presente documento MD RSA 001 001