

Fondazione Casa del Cieco Mons. Edoardo Gilardi Onlus – via N. Sauro, 5 – 23862 Civate (LC)	RACCOLTA E TUTELA DEI DATI ANAGRAFICI E SENSIBILI
PROCEDURA COD:PR RSA 003 001	REV. 1.0 del 30/03/2015 approvata dal CdA il 27-04-2015

## PROCEDURA

Cod. PR - RSA - 003 - 001

RACCOLTA E TUTELA DEI DATI ANAGRAFICI
E SENSIBILI

Elenco emissioni/approvazioni/revisioni

Rev.	Autorizzazioni					
	Redazione		Verifica		Approvazione	
0.0	Data 06-03-12	Direttore	Data 06-03-12	Medico Responsabile	Data 04-12-12	CdA
1	30-03-15	Direttore	02-04-15	Medico Responsabile	27-04-15	CdA

Distribuzione:

___ copia in distribuzione controllata  ___ copia in distribuzione non controllata
--

Note:

La responsabilità dell'eliminazione delle copie obsolete della procedura è dei destinatari di questa documentazione

Fondazione Casa del Cieco Mons. Edoardo Gilardi Onlus – via N. Sauro, 5 – 23862 Civate (LC)	RACCOLTA E TUTELA DEI DATI ANAGRAFICI E SENSIBILI
PROCEDURA COD:PR RSA 003 001	REV. 1.0 del 30/03/2015 approvata dal CdA il 27-04-2015

## SOMMARIO

- 1.SCOPO/OBIETTIVO
- 2.CAMPO DI APPLICAZIONE
- 3.RIFERIMENTI NORMATIVI E DOCUMENTALI
- 4.ABBREVIAZIONI, DEFINIZIONI E TERMINOLOGIA
- 5.MATRICE DELLE RESPONSABILITÀ
- 6.PROCESSO/MODALITÀ OPERATIVE
  - Descrizione del processo
- 7.ALLEGATI

### 1. SCOPO/OBIETTIVO

Scopo di questa procedura è fornire indicazioni all'URP e a tutti i lavoratori della RSA che hanno a che fare con le dati anagrafici e sensibili perché siano in condizione di trattarli in modo conforme alla Legge.

### 2. CAMPO DI APPLICAZIONE

La presente procedura si applica a tutte le strutture e articolazioni organizzative del Servizio Assistenza (Direzione, Aree Assistenziali/Professionali Omogenee, Unità Assistenziali/Funzionali)

### 3. RIFERIMENTI NORMATIVI E DOCUMENTALI

Autore	Titolo
UNI EN ISO 9000 : 2000	Sistemi di Gestione della Qualità – Fondamenti e Terminologia
UNI EN ISO 9001 : 2000	Sistemi di Gestione della Qualità -Requisiti
UNI EN ISO 9004 : 2000	Sistemi di Gestione della Qualità – Linee Guida per il miglioramento delle prestazioni
Regione Emilia Romagna	Sussidi per l'autovalutazione e l'accreditamento n.3
Regione Basilicata	Manuale Accredimento Strutture Sanitarie Pubbliche e Private – glossario
ASL 4 Matera -Servizio Protocollo Archivi Gestione documentale -Dott. D. Scavetta	PRDIG001000 – Gestione della documentazione relativa all'accreditamento aziendale. Allegato alla delibera 588 del 13/06/2007

### 4. ABBREVIAZIONI, DEFINIZIONI E TERMINOLOGIA

ABBREVIAZIONI	
R.S.A.	Residenza Sanitaria Assistenziale
I.O.	Istruzione Operativa
PDCA	Ciclo Plan-Do-Check-Act
P	Procedura
REP	Reparto
C.IP	Coordinatore
E.L.	Equipe di lavoro
DEFINIZIONI E TERMINOLOGIA	

Fondazione Casa del Cieco Mons. Edoardo Gilardi Onlus – via N. Sauro, 5 – 23862 Civate (LC)	RACCOLTA E TUTELA DEI DATI ANAGRAFICI E SENSIBILI
PROCEDURA COD:PR RSA 003 001	REV. 1.0 del 30/03/2015 approvata dal CdA il 27-04-2015

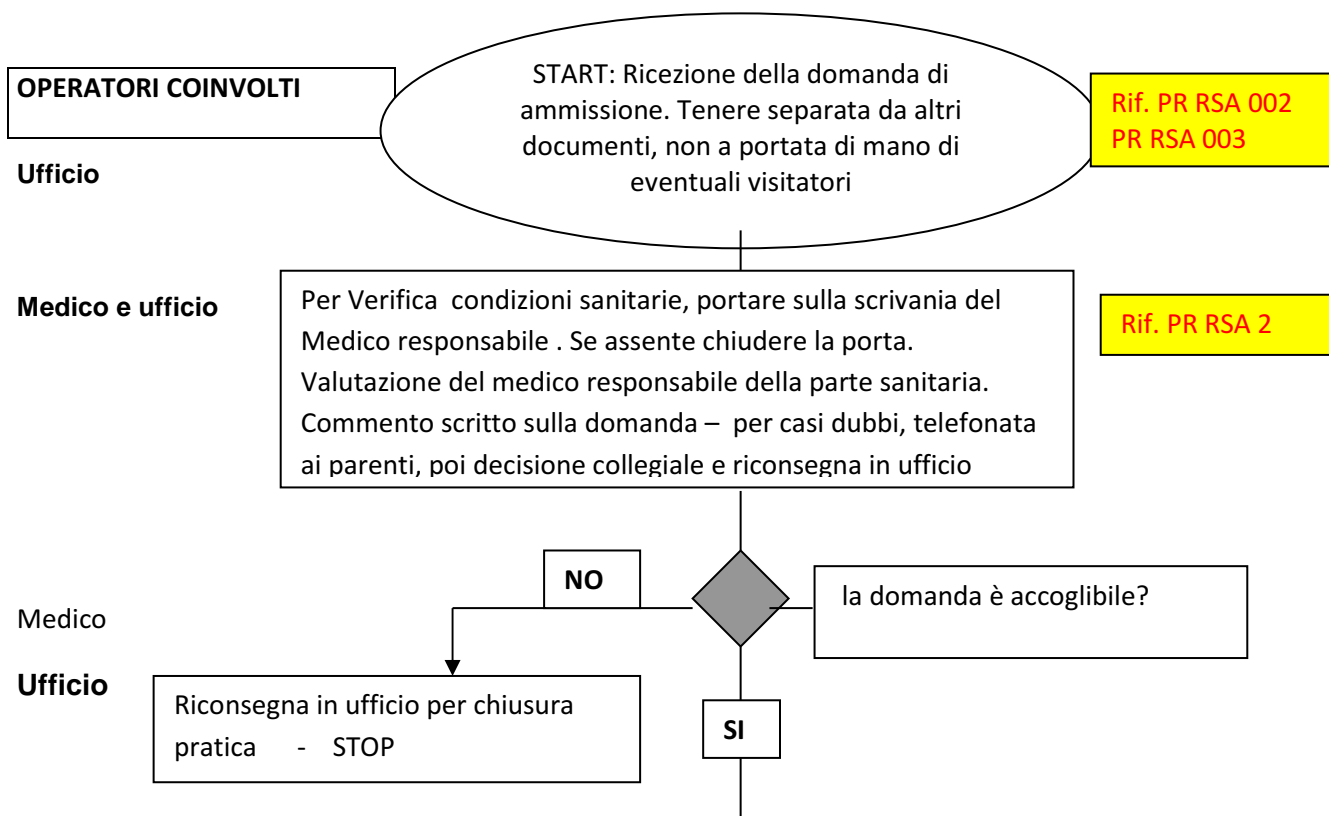
## 5. MATRICE DELLE RESPONSABILITÀ

R= responsabile, C= coinvolto

Funzione / Attività	Direzione R.S.A.	Medico Responsabile	Coordinatore IP	Equipe di lavoro
Identificazione di un processo da documentare	R	R	R	C
Identificazione di un gruppo di lavoro	R	R	R	
Redazione di Procedura o Istruzione Operativa	R	R	R	R
Verifica del documento		R		
Approvazione del documento	R			
Emissione del documento	R	R	R	
Applicazione del documento	R	R	R	R

## 6. PROCESSO/MODALITÀ OPERATIVE

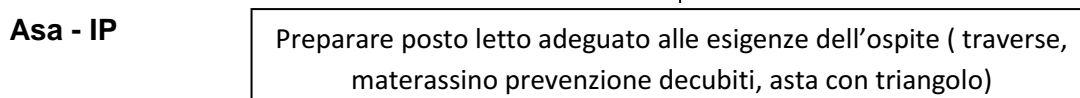
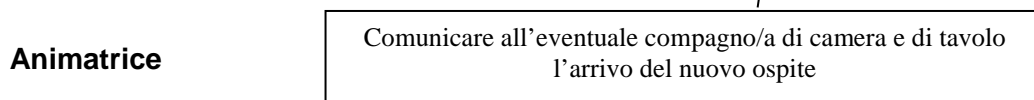
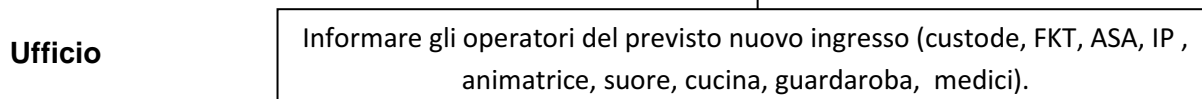
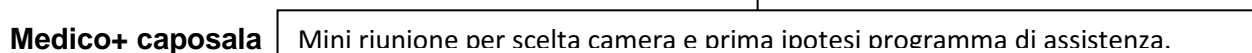
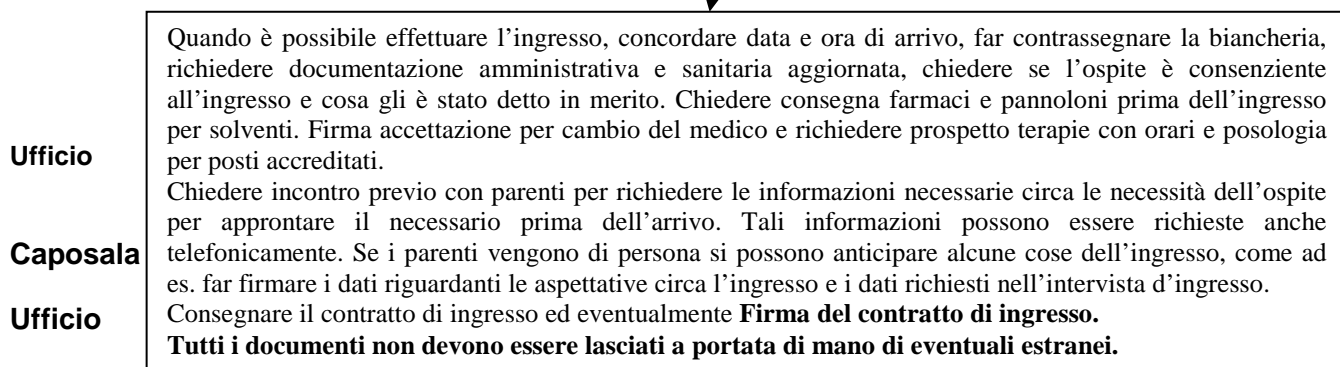
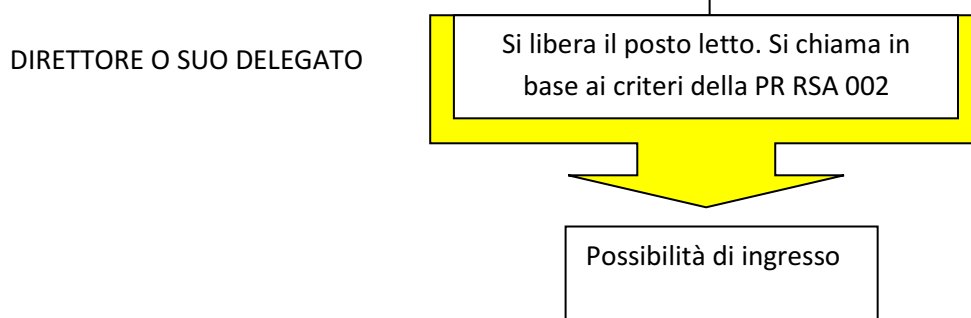
Descrizione del processo



Fondazione Casa del Cieco Mons. Edoardo Gilardi Onlus – via N. Sauro, 5 – 23862 Civate (LC)	RACCOLTA E TUTELA DEI DATI ANAGRAFICI E SENSIBILI
PROCEDURA COD:PR RSA 003 001	REV. 1.0 del 30/03/2015 approvata dal CdA il 27-04-2015



Tempo di attesa prima che il posto sia libero **GESTIONE CORRETTA DELLA LISTA D'ATTESA**  
**RIF. PR RSA 002 – PR RSA 003**



Fondazione Casa del Cieco Mons. Edoardo Gilardi Onlus – via N. Sauro, 5 – 23862 Civate (LC)	RACCOLTA E TUTELA DEI DATI ANAGRAFICI E SENSIBILI
PROCEDURA COD:PR RSA 003 001	REV. 1.0 del 30/03/2015 approvata dal CdA il 27-04-2015

**Ufficio**

Nel giorno stabilito all'arrivo dell'ospite e dei parenti avvisare col microfono gli operatori (due volte) - Inserimento dati nell'anagrafica del software

**Animatrice - FKT**

Accoglienza in cortile o presso gli uffici e accompagnamento in reparto

**Tutti gli operatori**

Da questo momento tutti gli operatori sono tenuti al segreto professionale o d'ufficio per quanto verranno a conoscere, e sono tenuti a rispettare i regolamenti stabiliti per il rispetto della privacy in ufficio e nei reparti.

**7. ALLEGATI** Lista di distribuzione del presente documento MD RSA 003 001